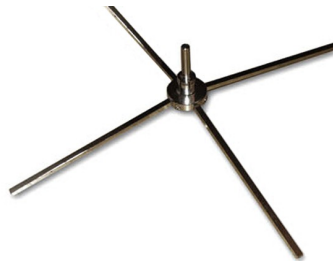




Montageanleitung Beachflag Unipole



Stellen Sie sicher, dass Sie die Unipole Beachflag Stangen und eine Bodenbefestigung bereithalten.



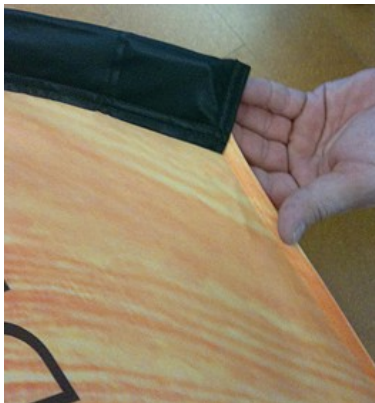
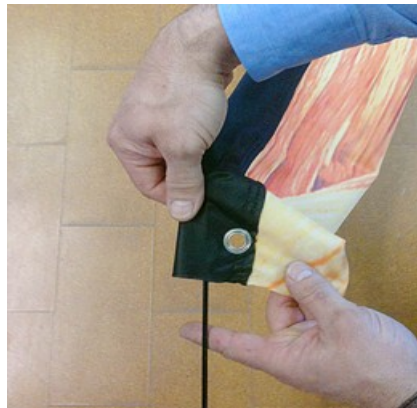
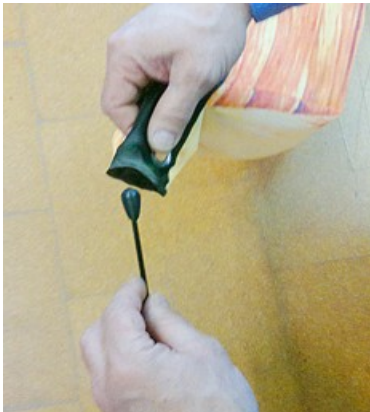
Schritt 1

Befestigen Sie die Bride an der dicksten (untersten) Stange und schieben Sie diese auf eine provisorische Position. Stecken Sie die Stangen zusammen.



Schritt 2

Führen Sie die Beachflag Fahne in die zusammengesteckten Stangen ein.



Beachten Sie, dass die Spitze der Stange vorne einen Gummipropfen aufweist.

Es ist wichtig, dass die Spitze ganz die obere Verstärklingslasche eingeführt wird.

Hängen Sie den Haken am Gummizug in die Oese ein. Spannen Sie die Beachflag so, dass sie gleichmässig gespannt ist und stellen Sie die Bride auf die optimale Spannung ein. Hängen Sie den Gummizug ein.



Schritt 3

Stellen Sie die Beachflag auf die vorgesehene Bodenbefestigung wie Bodenplatte, Bodenkreuz oder Erdspiess. Den Erdspiess (Erddorn) müssen Sie vorher in die Erde einschlagen. Achtung! Schlagen Sie nicht auf den Rotator!



Fertig

